

Inspiration de janvier
Fusain sur toile
100 x 70 cm.

A nna Doumler, née à Leningrad en 1964, partage son enfance et son adolescence entre les rives de la Néva et les steppes du Kazakhstan. On peut imaginer que les étés passés avec son père dans les camps de géologues ont façonné chez elle sa passion pour la nature et ses secrets. En 1991, après ses études à l'École Supérieure d'Arts Décoratifs Appliqués dans sa ville natale, elle quitte l'URSS, son bébé sous le bras comme seul bagage et s'installe à Paris. Pendant une dizaine d'années, elle crée des compositions uniques sur porcelaines et restaure des céramiques anciennes. En même temps, elle entreprend une carrière de peintre. En 2000, elle crée un atelier d'art thérapie (peinture et céramique) dans un EHPAD en région parisienne. Atelier qu'elle animera jusqu'à fin 2015 avant de venir s'installer en Dordogne. Son installation en Dordogne lui permet d'explorer, au travers de sa peinture, sa fascination pour la nature et les arbres en particulier :

« Je viens d'ailleurs telle une graine apportée par une tempête. Déracinée, j'ai soif. Je m'accroche dans le creux de l'écorce du bois mort et j'attends. Un jour, un an, des années ou des décennies, je ne sais plus. Et puis la pluie arrive. Et puis un rayon de soleil me chatouille et puis... mon être sort du néant, m'empli, m'étend, déploie mes nouvelles racines.

Les troncs et branches sont couverts de signatures de la vie, des saisons et des événements. Ces stigmates décèlent le passé comme les rides des êtres aimés. Le jeune et souple entrelace le sec, tordu ou cassé du vieux.

Quelle langue secrète et puissante les arbres déploient pour nous atteindre et faire vibrer ? Celle de la forêt, peut être, où habite le Renard, hulule la chouette et où le rossignol chante aux silences nocturnes. »

Les oeuvres d'Anna se trouvent dans des collections particulières en France, Allemagne, Chine, USA et Russie. Depuis 2000, elle a participé à plus de 15 expositions individuelles ou collectives.

Chaque année la Galerie V&A organise des expositions « hors les murs » afin de montrer le travail de ses artistes dans des lieux de prestige. La Chartreuse du Bignac fait partie de ces lieux magiques, d'harmonie et de calme qui ouvrent les sens et incitent à la découverte.

★★★★
LA CHARTREUSE DU BIGNAC

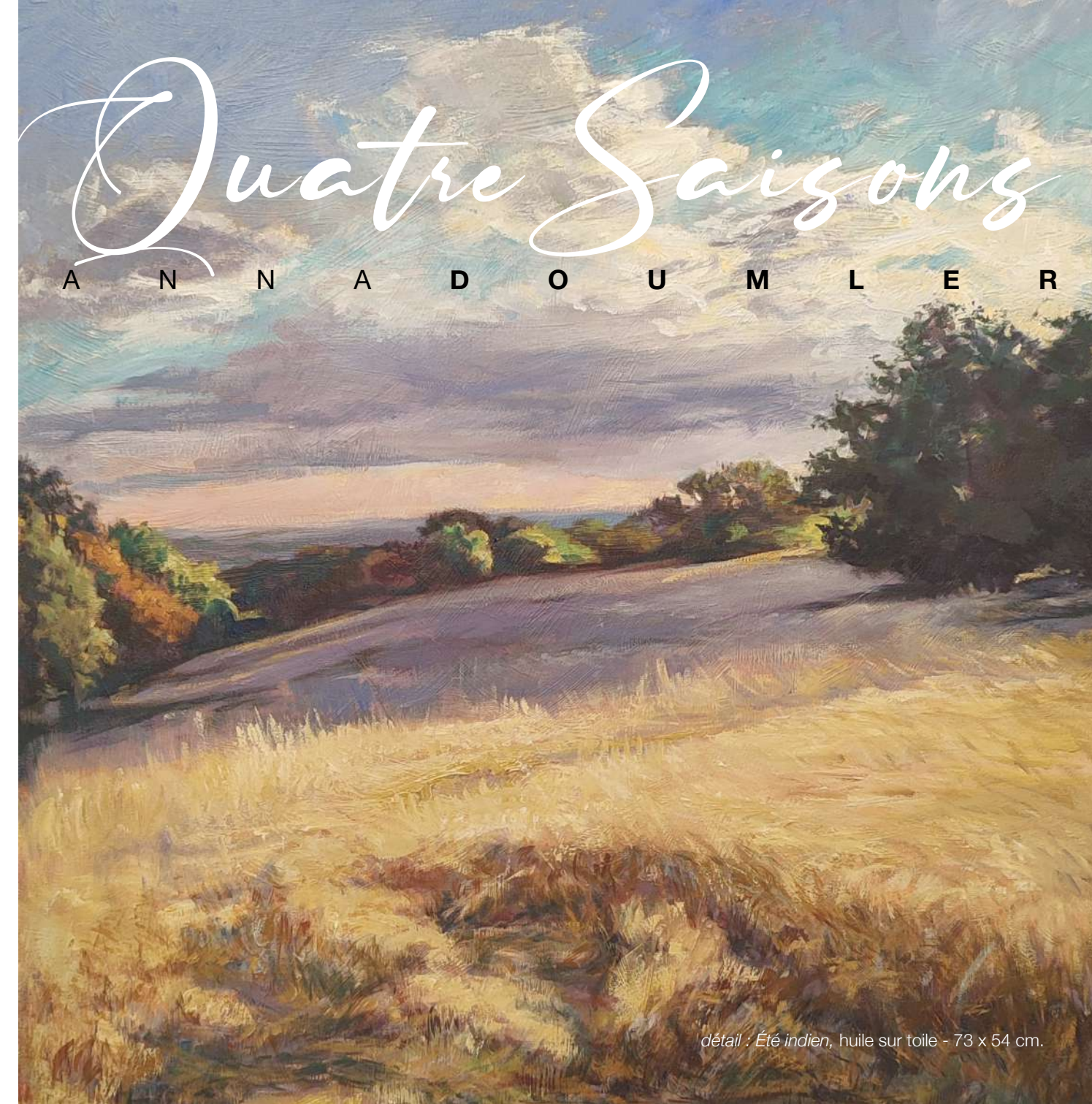
Lieu dit le Bignac
24520 Saint Nexan
www.abignac.com



5, rue Fénelon
24200 Sarlat la Canéda
www.v-a-galerie.com

Design graphique : © Marie MOLEVA 2024
Toute reproduction, même partielle, interdite. Tous droits réservés.
Achevé d'imprimer en avril 2024 sur les presses de l'imprimerie m.g.d. imprimeurs à Carsac-Aillac (Dordogne)
Édité à cinq cents exemplaires - ISBN : 978-2-491019-06-8

8 €



détail : Été indien, huile sur toile - 73 x 54 cm.



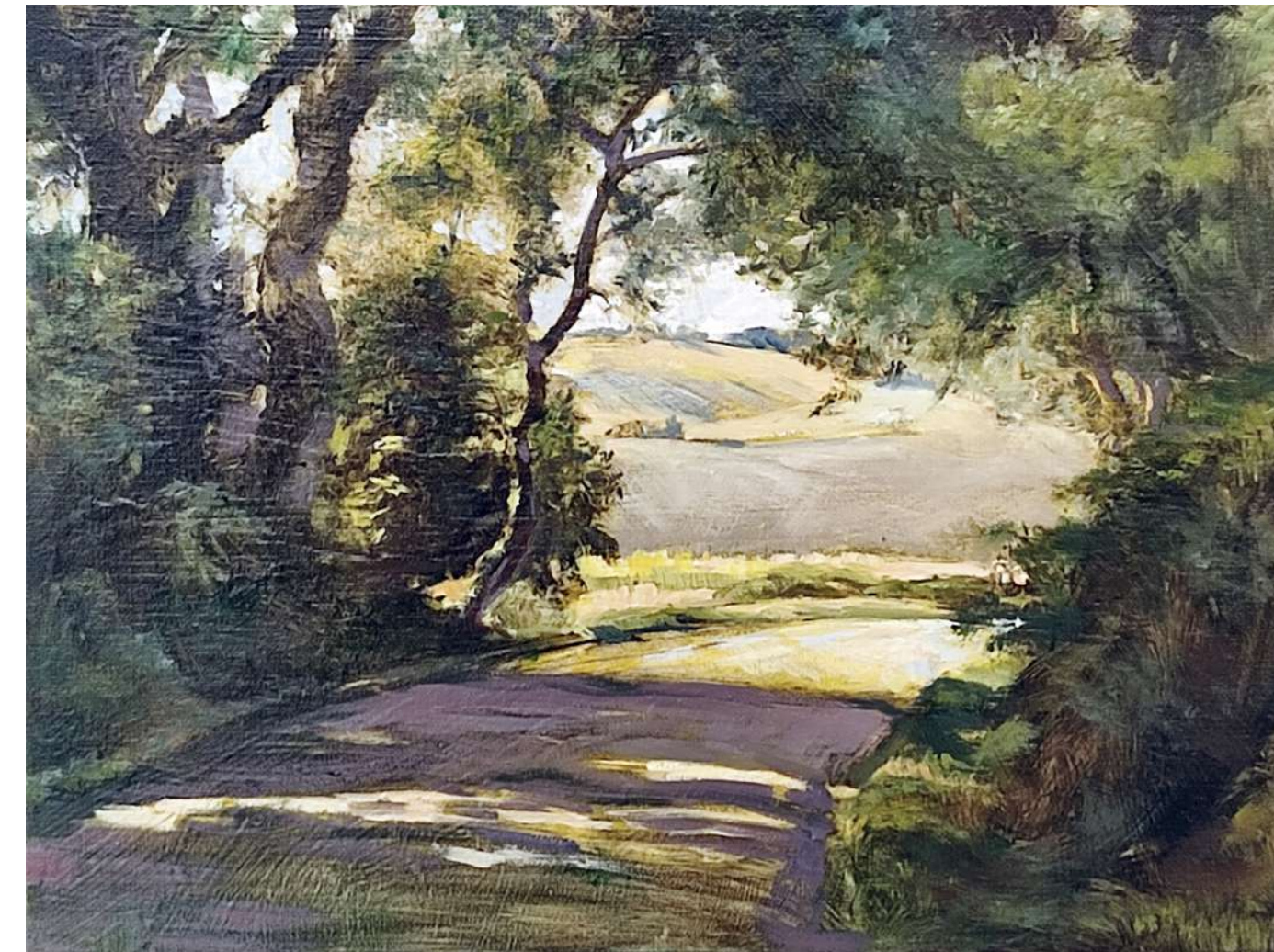
Inspiration de décembre
Huile sur toile - 65 x 50 cm.



Fantasia I
Huile sur carton entoilé
30 x 24 cm.



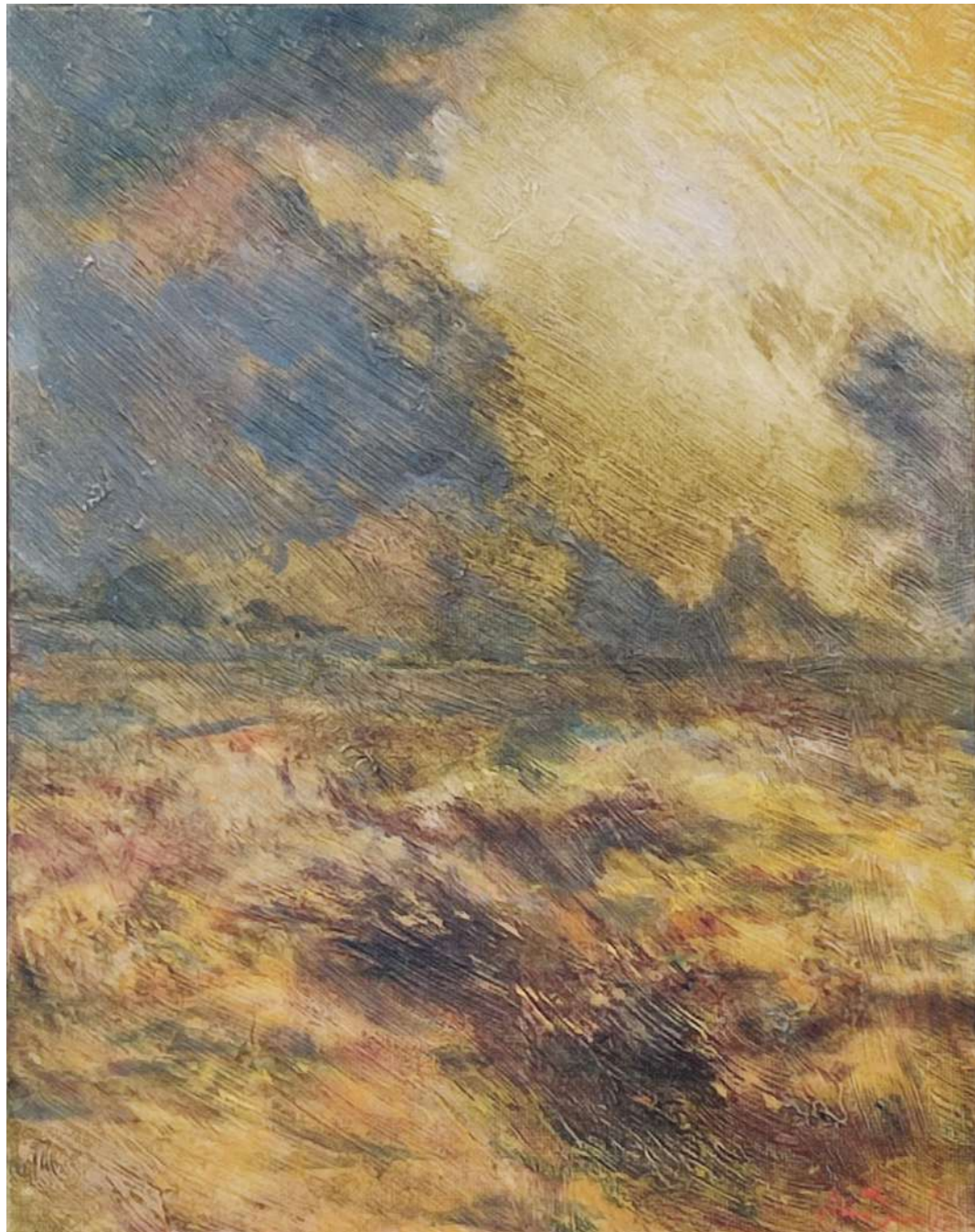
Crépuscule
Huile sur carton entoilé
30 x 40 cm.



Ballade
Huile sur carton entoilé
30 x 40 cm.



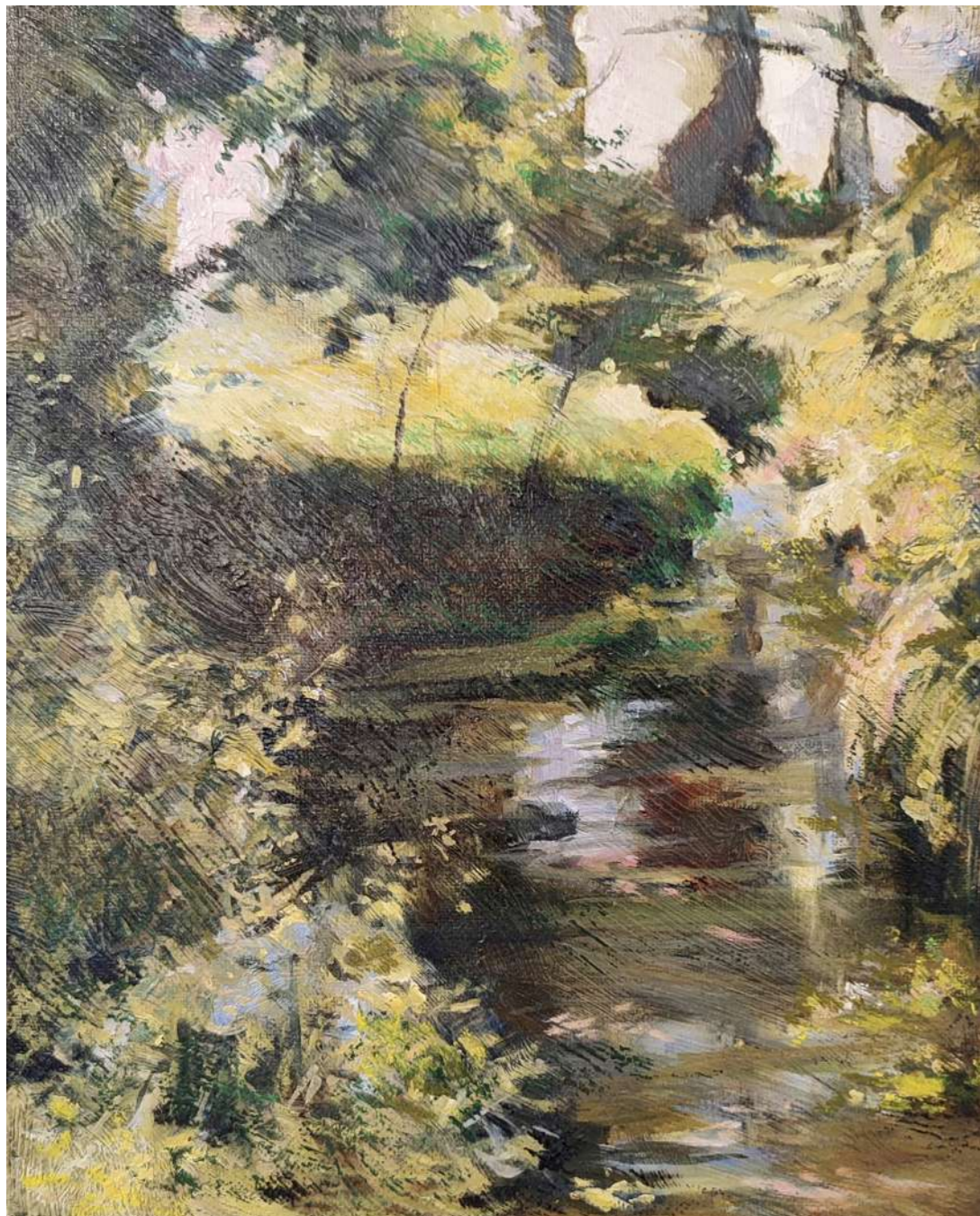
Décembre
Huile sur toile - 54 x 73 cm.



Septembre
Huile sur carton entoilé
30 x 24 cm.



Août
Huile sur carton entoilé
30 x 40 cm.



Juin
Huile sur carton entoilé
30 x 24 cm.



Janvier
Huile sur toile - 35 x 46 cm.